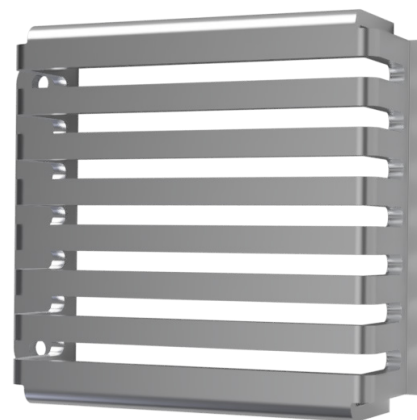


Utstyr for å beskytte EIENDELER



Datablad for ABAX6M Stålburet

OVERSIKT

IoT-enheten ABAX6M er ideell for å overvåke bruk av og posisjon for alle typer maskiner, tilhengere, tungt utstyr og verdifulle mobile eiendeler og er laget for raskt å gi avkastning på investeringen. Den er vanntett og robust og har et kraftig reservebatteri som sikkerhet. For dyrere maskiner kan det være vel verdt å vurdere et solid bur i rustfritt stål. Buret er skreddersydd for enheten, og vi garanterer at det ikke vil forstyrre signalene som sendes fra enheten. Buret sørger også for at enheten vil tåle store påkjenninger. Buret kan monteres med tyverisikre enveisskruer slik at det blir ekstra vanskelig å demontere.



Over ser vi et eksempel på rundhodede enveis sikkerhetskruer av stål, og manipulasjonssikre maskinskruer. Under ser vi eksempler på metallbånd som kan brukes når skruer ikke er et alternativ. Verken selve enheten eller buret leveres med skruer eller bånd.



BRUKSOMRÅDER

- Beskytte enheten mot uautorisert tilgang til mobile eiendeler av høy verdi
- Beskytte enheten i et barskt miljø som krever ekstra solid vern
- Siden enheten lades inne i buret, er det ikke behov for noen gang å ta enheten ut av buret



Datablad for ABAX6M Stålbur

GENERELLE SPESIFIKASJONER

Mål	78,4 x 106,4 x 24,6 mm
Vekt	197g uten skruer eller bånd
Stål	3 mm rustfri stålplate Standardtoleranse 0,3 mm
Farge	Rustfritt stål

