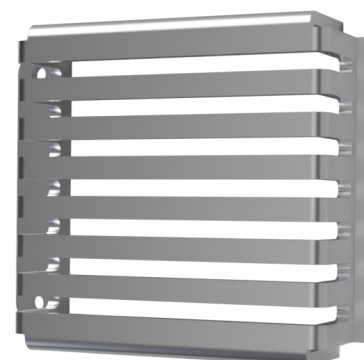


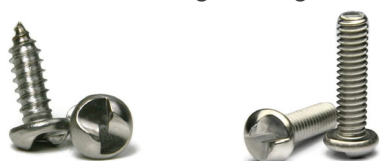
# Beschermende uitrusting voor BEDRIJFSMIDDELEN



## ABAX6M informatieblad stalen behuizing

### OVERZICHT

De ABAX6M IoT-gateway is ideaal voor het volgen van het gebruik en de locatie van alle soorten machines, opleggers, zwaar materieel en kostbare mobiele bedrijfsmiddelen. Hij is bovendien ontworpen voor een snelle terugverdiëntijd. De unit is voorzien van een waterdichte en robuuste behuizing. Voor de duurdere machines waar de unit op een kwetsbare plek komt is een stevige roestvrijstalen behuizing goede optie. Die behuizing is een stukje maatwerk. Wij zorgen ervoor dat er geen signalen vanuit de apparatuur worden verstoord en dat alles klaar is voor ruige omstandigheden. De behuizing kan worden gemonteerd met eenrichtingsschroeven waardoor demonteren extra lastig wordt gemaakt.



Hierboven staat een voorbeeld van de stalen eenrichtingsschroeven met ronde kop en eenwegmachineschroeven.

Hieronder staat een voorbeeld van metalen strips die kunnen worden gebruikt als schroeven geen optie zijn. Schroeven of strips zijn niet inbegrepen bij de unit of de stalen behuizing.



### TOEPASSINGEN

- De unit beschermt tegen onbevoegde toegang op kostbare mobiele bedrijfsmiddelen
- De unit beschermt in een ruige omgeving die een extra robuuste bescherming vereist
- De unit kan in de behuizing worden geladen; de unit hoeft dus nooit meer verwijderd te worden



# ABAX6M informatieblad stalen behuizing

## ALGEMENE SPECIFICATIES

Afmetingen	78,4x106,4x24,6 mm
Gewicht	197 g zonder schroeven of strips
Staal	3 mm roestvrijstalen beplating. Standaard tolerantie is 0,3 mm
Kleur	Roestvrijstaal

